



Aras de los Olmos
ayuntamiento

RED DE SENDEROS LA MUELA - PEÑA BLANCA

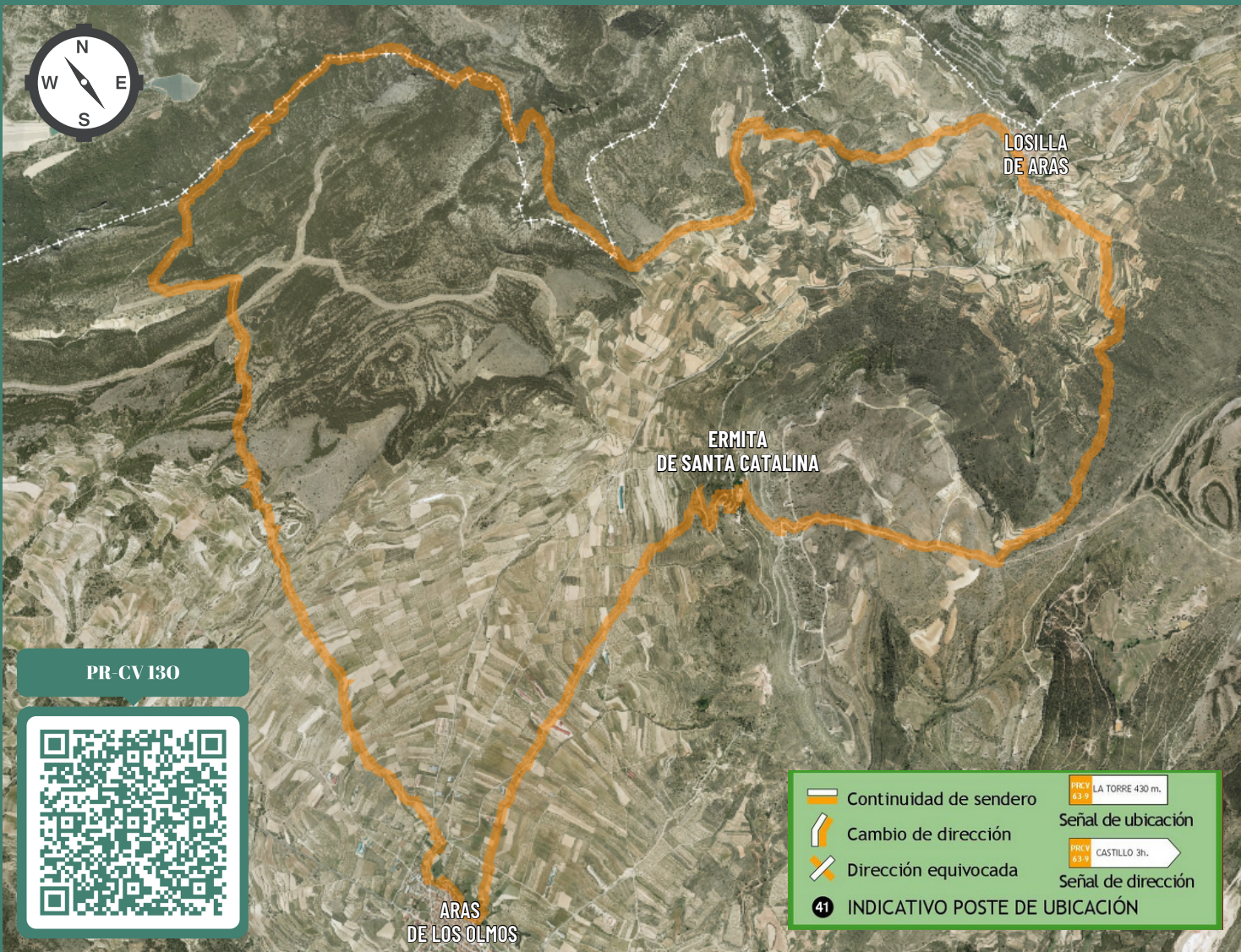
RECOMENDACIONES

- Agua
- Calzado apropiado
- Ropa cómoda
- Protección del frío y el sol
- Bastón de caminar
- Teléfono móvil

TELÉFONOS DE INTERÉS

- Ayuntamiento: 96 210 20 01
- Urgencias: 122
- Guardia Civil: 96 210 20 04
- Centro médico (Titaguas):
Urgencias: 96 210 30 80
Cita previa: 96 210 30 75

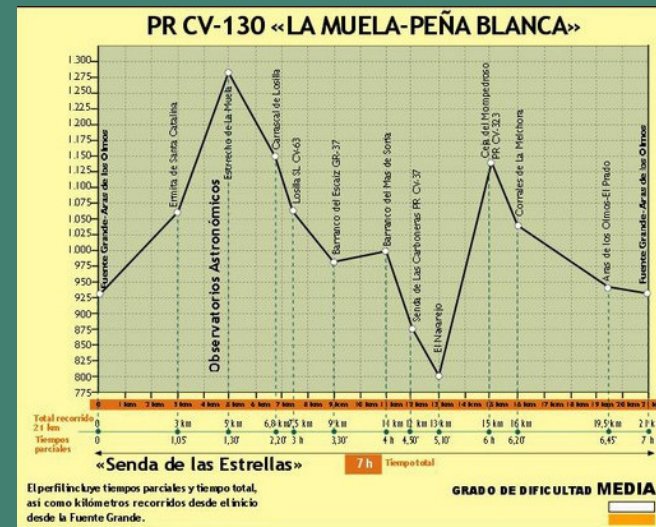
PR-CV 130



DURACIÓN: 8 H APROX.
LONGITUD: 24,5 KM APROX.
DIFICULTAD: MEDIA
DESNIVEL: 500 M
ESTADO: BUENO

CONEXIÓN CON OTROS SENDEROS

GR 37 / PR-CV 130 / PR-CV 188
/ PR-CV 323 / SL-CV 22
/ SL-CV 6



ACCESO

La Fuente Grande, Aras de los Olmos.

PUNTO DE LLEGADA

La Fuente Grande, Aras de los Olmos.

RECORRIDO

La Fuente Grande - Ermita de Santa Catalina - Estrecho de La Muela - Carrascal de Losilla - Losilla de Aras - Barranco del Escaiz - Barranco del Mas de Soria Senda de Las Carboneras - El Navajo - Ceja del Mompedroso - Corrales de La Melchora - El Prado - La Fuente Grande.