

Aras de los Olmos
ayuntamiento

RED DE SENDEROS

RÍO ARCOS - PEÑA BLANCA - LOSILLA

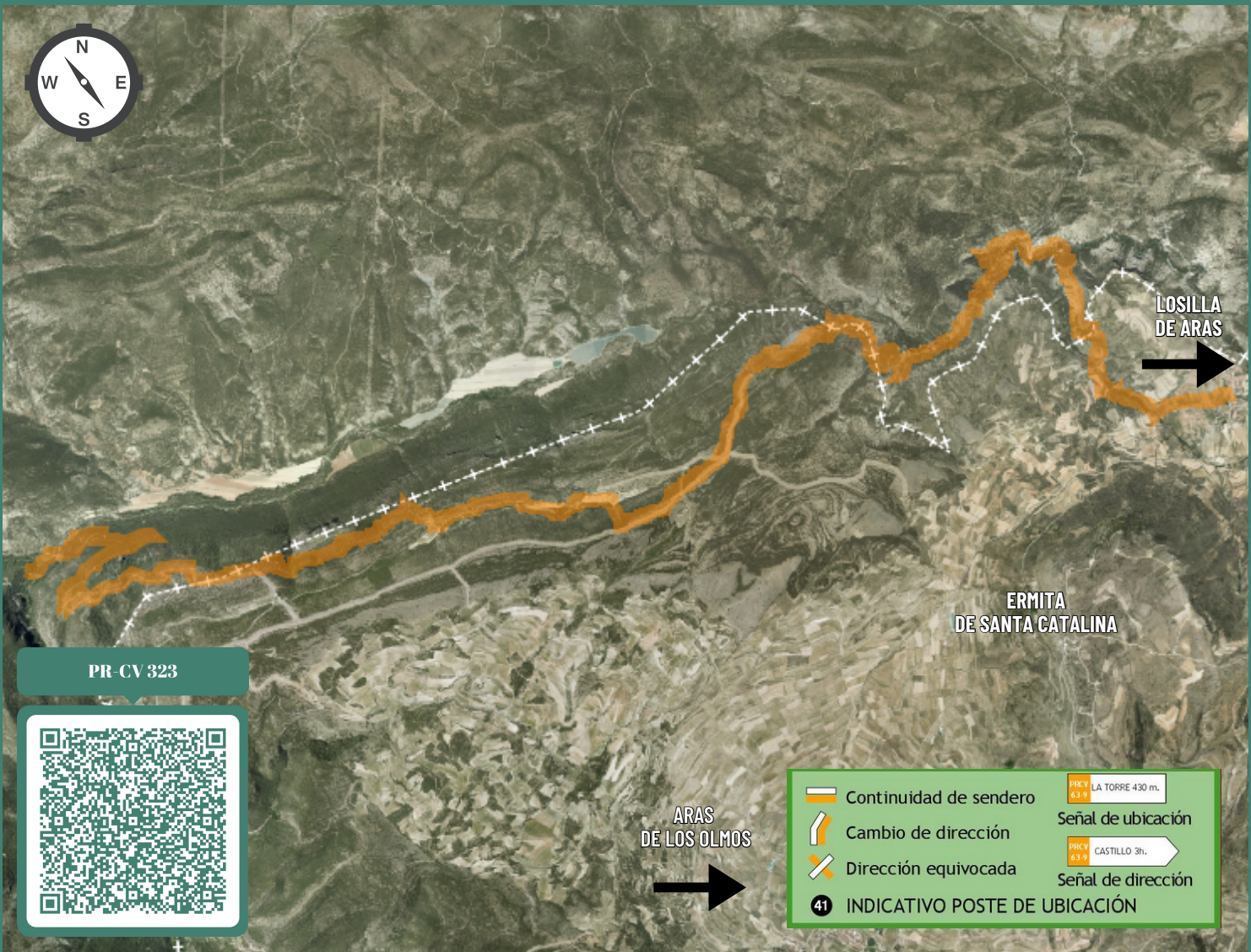
RECOMENDACIONES

- Agua
- Calzado apropiado
- Ropa cómoda
- Protección del frío y el sol
- Bastón de caminar
- Teléfono móvil

TELÉFONOS DE INTERÉS

- Ayuntamiento: 96 210 20 01
- Urgencias: 122
- Guardia Civil: 96 210 20 04
- Centro médico (Titaguas):
Urgencias: 96 210 30 80
Cita previa: 96 210 30 75

PR-CV 323



PR-CV 323



ARAS DE LOS OLMOS



- Continuidad de sendero
- Cambio de dirección
- Dirección equivocada
- INDICATIVO POSTE DE UBICACIÓN

PREV LA TORRE 430 m.

Señal de ubicación

PREV CASTILLO 3h.

Señal de dirección

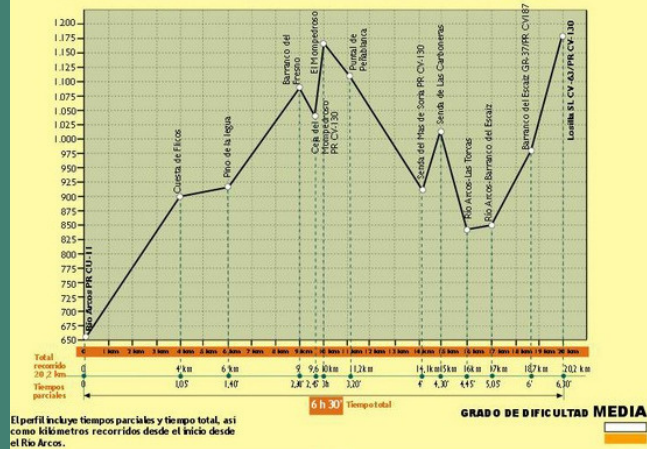
DURACIÓN: 6,5 H APROX.
LONGITUD: 20 KM APROX.

DIFICULTAD: ALTA
DESNIVEL: 500 M
ESTADO: BUENO

CONEXIÓN CON OTROS SENDEROS

GR 37 / PR-CV 130 / SL-CV 63

PR-CV-323 «RIO ARCOS-PEÑA BLANCA-LOSILLA»



ACCESO

Río Arcos, PR-CU 11.

PUNTO DE LLEGADA

Losilla de Aras, SL-CV 63 / PR-CV 130.

RECORRIDO

Río Arcos - Cuesta de Flicos - Pino de la legua - Barranco del Fresno - Ceja del Mompedroso - El Mompedroso - Punta de Peña Blanca - Senda del Mas de Soria - Senda de las Carboneras - Las Torcas - Barranco del Escaiz - Losilla de Aras.

