



**Aras de los Olmos**  
ayuntamiento

## RED DE SENDEROS

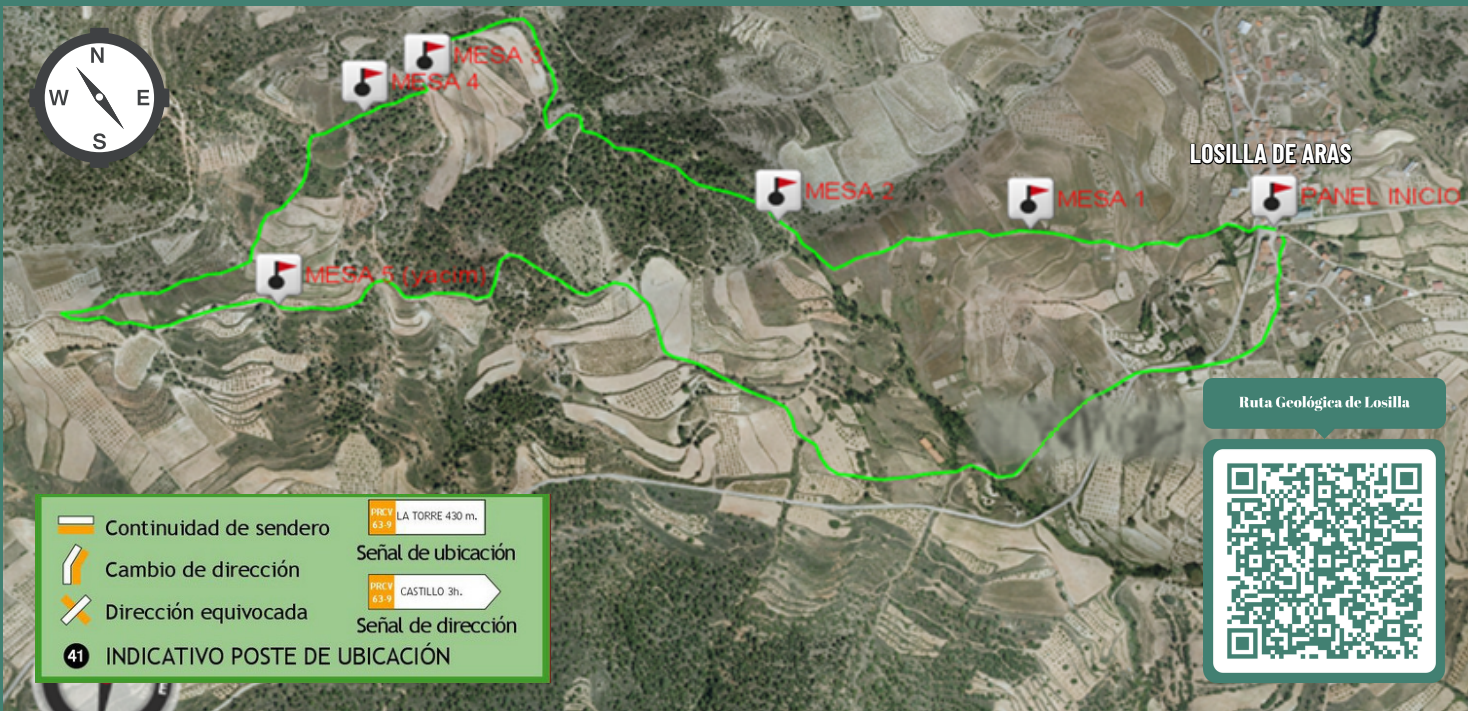
### RUTA GEOLÓGICA DE LOSILLA

## RECOMENDACIONES

- Agua
- Calzado apropiado
- Ropa cómoda
- Protección del frío y el sol
- Bastón de caminar
- Teléfono móvil

## TELÉFONOS DE INTERÉS

- Ayuntamiento: 96 210 20 01
- Urgencias: 122
- Guardia Civil: 96 210 20 04
- Centro médico (Titaguas):  
Urgencias: 96 210 30 80  
Cita previa: 96 210 30 75



**DURACIÓN: 2 H APROX.**  
**LONGITUD: 6 KM APROX.**  
**DIFICULTAD: FÁCIL**  
**DESNIVEL: 100 M**  
**ESTADO: BUENO**

## CONEXIÓN CON OTROS SENDEROS

**PR-CV 323 / PR-CV 130**  
**/ SL-CV 63 / GR 37**

## ACTIVIDADES

A lo largo de la ruta se pueden encontrar paneles informativos y un total de 5 mesas interactivas, en las que se puede encontrar la siguiente información:

Mesa 1: la importancia del factor tiempo.

Mesa 2: un registro ordenado en capas.

Mesa 3: en el fondo del mar.

Mesa 4: dinosaurios en la llanura.

Mesa 5: el hallazgo de una nueva especie.

## ACCESO

Losilla de Aras, PR-CV 323.

## PUNTO DE LLEGADA

Losilla de Aras, PR-CV 323.

## RECORRIDO

Losilla de Aras - Barranco de Escaiz - Travina de los Dinosaurios - Mas de Soria - Barranco de Escaiz - Losilla de Aras.